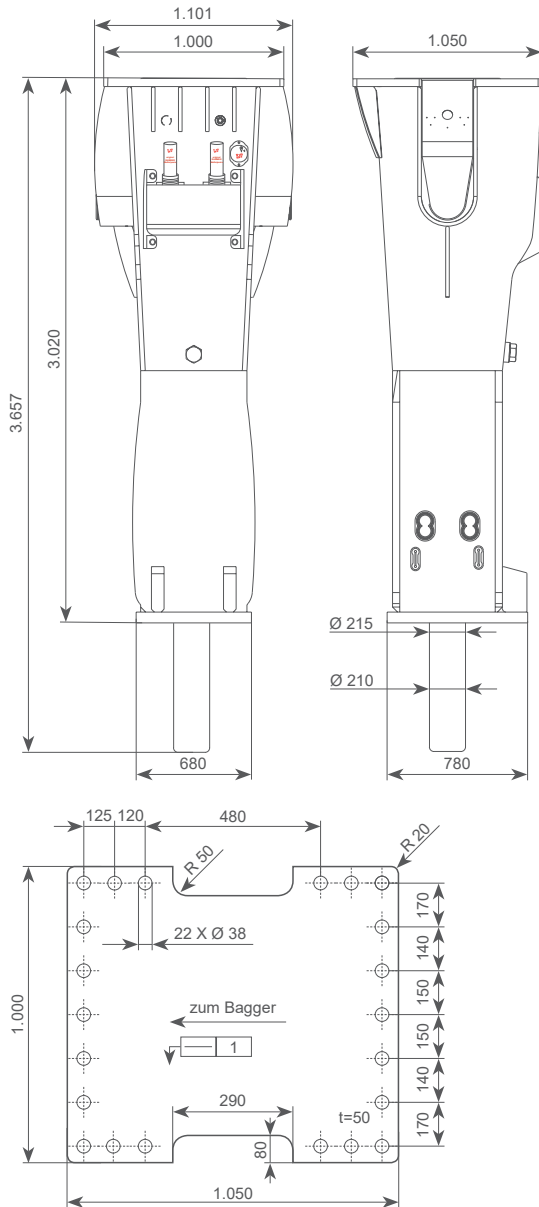




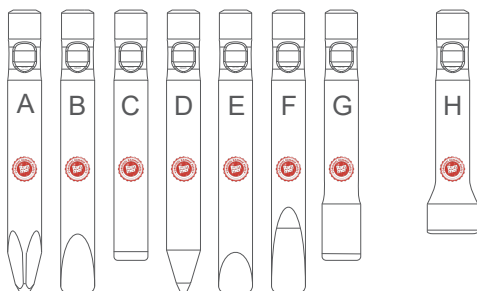
# Datenblatt

## RAMMER Hydraulikhammer

### Excellence line 9033E



#### Einsteckwerkzeuge:



- Inklusive Standard-Anbauplatte und Standard-Meißel.
  - Mindesteinstellung = aktueller Betriebsdruck + 50 bar.
  - Garantierter Schalleistungspegel LA in dB(A), gemäß EU-Richtlinie 2000/14/EG. Der gemessene Schalldruckpegel (Lp) in dB(A) sind in der Klammer. (...)
  - Das zulässige Gewicht des Anbaugerätes beim Hersteller des Trägergerätes erfragen bzw. freigeben lassen. Die Anforderungen der Anwendung bitte beachten.
  - Tatsächliche Schlagzahl ist abhängig von Öldruckflussmenge, Ölviskosität, Temperatur und dem zu brechenden Material.
  - Bitte bei diesen Anwendungen die Anweisungen in der Bedienungsanleitung zum Arbeiten unter Wasser befolgen.
  - Die Schmieranlage hat zwei Pumpenelemente und versorgt die obere- und untere Meißelbuchse unabhängig und einzeln einstellbar voneinander.
- Sandvik hat diese Unterlagen sorgfältig erstellt, haftet aber nicht für Fehler oder falsche Interpretation. Lahti im May 2022 – JS

**Sandvik Mining and Construction Oy • Taivalkatu 8, P.O. Box 165 • FI-15101 Lahti**

**www.rammer.com/de**

Änderungen und Irrtümer vorbehalten

Einsatzgewicht ●	kg	7.400
Betriebsdruck	bar	170...180
Druckbegrenzung ●	bar	230
Öldurchflussbereich	l/min	360...460
Rückstaudruck max.	bar	10
Aufnahmeleistung	kW	138
Meißeldurchmesser	mm	215
Garantierter Lärmpegel ●	dB(A)	127 (131)
Gewicht des Trägergerätes ●	t	65...120
Vibrations- und Schallgeschützt	hochwirkungsvoll als Serie	
Schmierung automatisch mit RAMLUBE II ●	Kartusche # 951370	
RD3	Serie	
RAMVALVE	Serie	
RAMMER-Leerschlagschutz Wahlschalter	Sofortstart / Aktiv (ON/OFF)	
Hublängen Wahlschalter ●	Long / SHORT	
Schlagzahl ●	min <sup>-1</sup>	300...520
Schlagzahl, Kutzhub ●	min <sup>-1</sup>	355...645

<b>Anschlüsse</b>	
IN - min. 38 mm Innendurchmesser	SAE 2" 6000 PSI (1 ½" 6000 PSI)
OUT - min. 38 mm Innendurchmesser	SAE 2" 6000 PSI (1 ½" 6000 PSI)
Luftanschluss (für Arbeiten unter Wasser) ●	Serie (AIR - RI - 3/8")
Farbe	RAL2002 RAMMER
Öltemperatur	-20...80 °C
Ölviskosität	20...1000 cSt

<b>Einsteckwerkzeuge</b>	order code	Nutzlänge in mm
A - Pyramidenmeißel	BB3303K3	637
B - Flachmeißel	BB3301	637
C - Stumpfmeißel	BB3304	687
D - Spitzmeißel	BB3303	637
E - Weichgestein- Flachmeißel	BB3301F3	637
F - Hartgestein- Flachmeißel	BB3301A2	637
G - Super Stumpfmeißel (Ø 2 - 223 mm)	BB3304T2	687
H - Stumpfmeißel XXL (Ø 2 - 332 mm)	182454	487 (auf Anfrage)